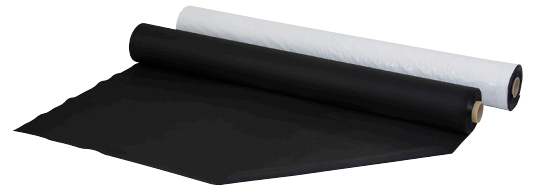


# Product Specificatie

## Prelasti C

Prelasti C (Classic) is een elastomeermembraan voor waterdichting op basis van het EPDM rubberpolymeer. Prelasti C wordt aangewend voor het afdichten van daken dmv. ballast, mechanische bevestiging en verkleving. Prelasti membranen genieten van een lange levensduur en zijn bovendien vriendelijk voor het milieu.



### Technische gegevens

Gewicht 1.2 mm : 1.42 kg/ m<sup>2</sup>  
 1.3 mm : 1.54 kg/ m<sup>2</sup>  
 1.5 mm : 1.77 kg/ m<sup>2</sup>

Dikte (mm)	Breedte (mm)	Lengte (m)	verpakking (rollen/pallet)	Artikel nummer
1.2	1700	25	15	59700735
1.2	1700	100	6	5970073
1.3	1700	25	10	59700745
1.3	1700	80	6	5970074
1.5	1700	25	10	59700755
1.5	1700	75	6	59700751

Prelasti kan ook geleverd worden op de gewenste maat, volgens de dakafmetingen.

### Fysische eigenschappen

	Test methode	Eenheden	Norm	Gemeten waarde
Treksterkte	EN 12311-2	N/mm <sup>2</sup>	8	≥ MLV
Rek bij breuk	EN 12311-2 (B)	%	400	≥ MLV
Scheursterkte	EN 12310-2	N	50	≥ MLV
Dimensionele stabiliteit	EN 1107-2	%	0.5	≤ MLV
Hardheid	-	°IRH	-	-

MLV = Limietwaarde opgegeven door fabrikant.

### Goedkeuringen, Certificaten en Specificaties

CE: EN 13956 Soepele membranen voor waterdichting  
 KOMO, BBA, ATG, Dubokeur. Brandclassificatie Broof t1  
 Meer goedkeuringen op vraag.

